

آپام aapam

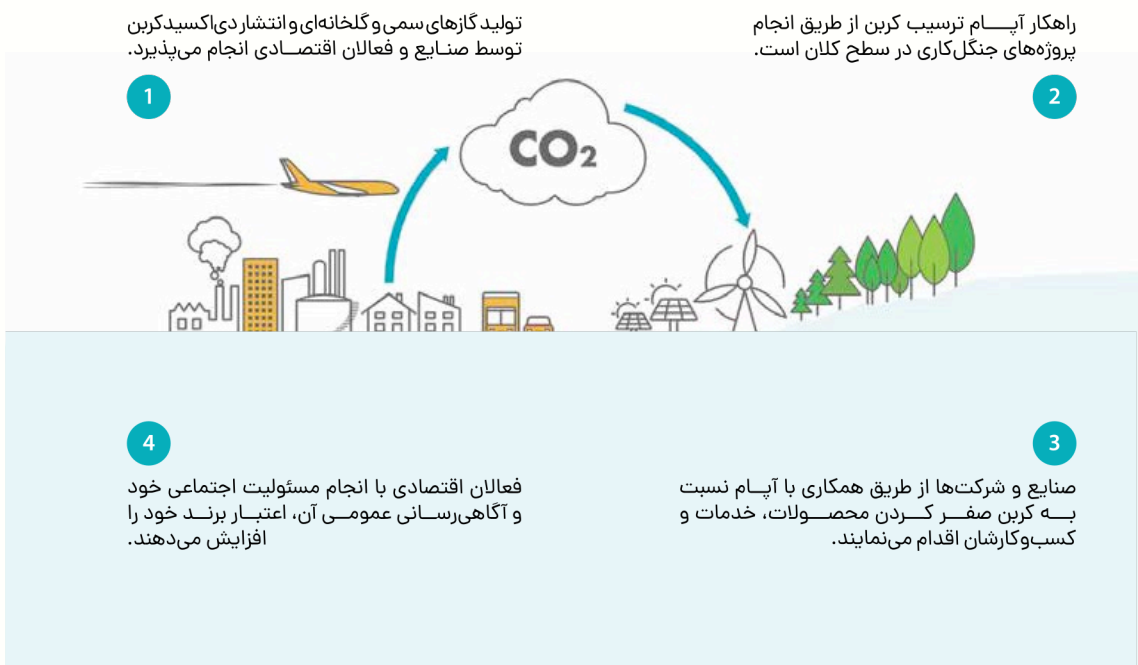
پیشنهاد ارزیابی و جبران ردپای کربن



## مقدمه

با افزایش دمای کره زمین و تشدید بحران آب و هوایی در جهان و همچنین ایران، مصرف‌کنندگان امروزی می‌خواهند با انتخاب‌های مسئولانه تأثیر مثبتی بر کره زمین داشته باشند. لذا برگزاری کمپین و رویدادهای کربن خنثی توسط صاحبان کسب‌وکار در جهت فرهنگسازی و آگاهی رسانی مصرف‌کنندگان کالا و خدمات گام موثری است در این مسیر. برای برگزاری یک کمپین کربن خنثی ما در چهار مرحله با شما همراه خواهیم بود تا اقدام موثری برای مقابله با مسئله گرمایش زمین در ایران داشته باشید.

اگر محصولی دارید که علاقه‌مند هستید ردپای کربن آن را محاسبه و خنثی کنید ما در کنار شما هستیم و ابتدا ردپای کربن کل سازمان و سپس محصولات شما سنجش می‌شود. بخشی از خروجی‌های سرویس ما یک گزارش است که در سه اسکوپ مختلف ردپای کربن شما را نشان می‌دهد و ارزیابی کربن در این گزارش بر پایه استاندارد GHG Protocol و همچنین ISO14064 انجام می‌گردد.





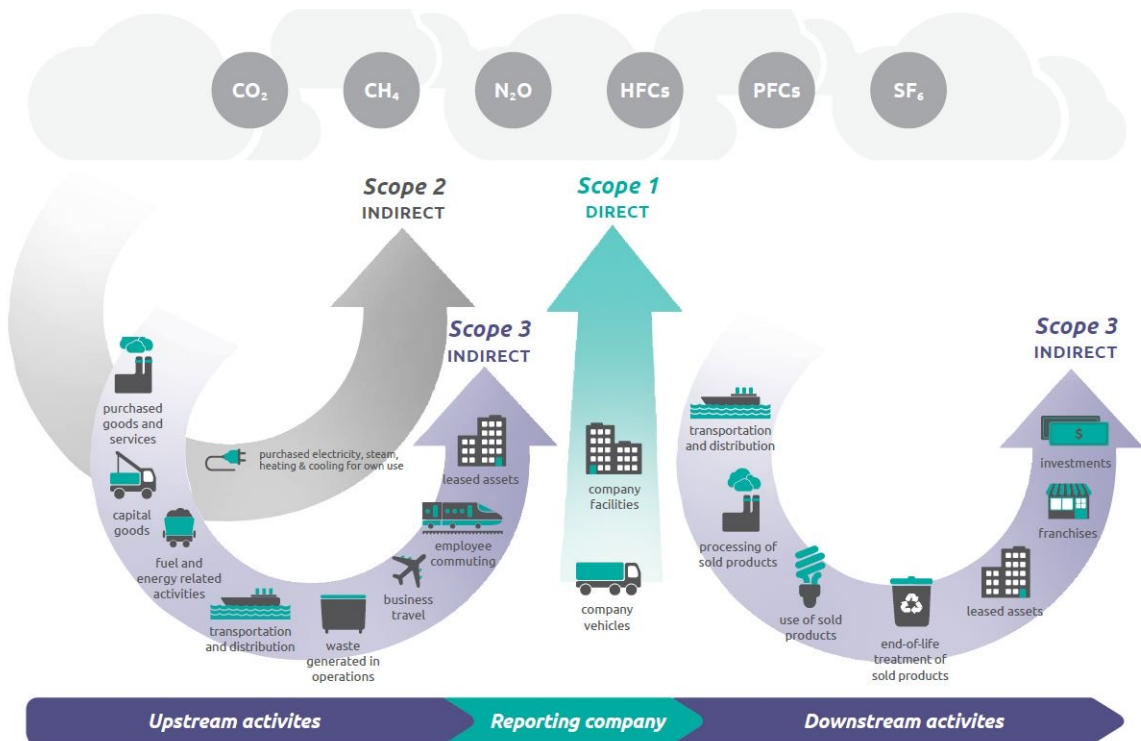
# گام اول

اندازه‌گیری و محاسبه ردپای کربن

## اندازه‌گیری و محاسبه ردپای کربن

اولین قدم برای داشتن یک کمپین کربن خنثی محاسبه میزان انتشار کربن اقلام مصرفی و فعالیت‌های سازمانی همکاران شما در این کمپین می‌باشد. برای این اقدام ما نیاز به جمع‌آوری داده و اطلاعات از فعالیت‌های سازمانی شما داریم که این عمل از طریق شناسایی منابع مصرفی موجود در کمپین صورت می‌پذیرد.

این به این معناست که مطابق با استاندارد GHG Protocol (شناخته شده‌ترین استاندارد بین المللی برای تجزیه و تحلیل و گزارش‌گیری ردپای کربن) دامنه انتشار کربن در تمام فعالیت‌های سازمانی شما اندازه‌گیری و محاسبه می‌شود.





# گام دوم

گزارش‌دهی و ارزیابی ردپای کربن

## گزارش دهی و ارزیابی ردپای کربن

پس از مرحله محاسبه و اندازه‌گیری ردپای کربن، گزارشی تحلیلی تهیه می‌شود که در آن میزان انتشار کربن ناشی از فعالیت‌های سازمانی شما، مورد ارزیابی قرار گرفته است؛ براساس این گزارش می‌توانید نسبت به بهبود فرآیندها و بهینه‌سازی آن در جهت کاهش انتشار کربن در کمپین‌های بعدی اقدام موثری انجام دهید.

### نحوه گزارش دهی و ارزیابی ردپای کربن سالانه شرکت ها

#### محدوده یک

انتشار مستقیم گازهای گلخانه‌ای ناشی از مصرف گاز طبیعی در ساختمان، گازهای مصرفی در تاسیسات حرارتی و برودتی و سوخت استفاده شده در نوگان حمل و نقل سازمان میباشد.

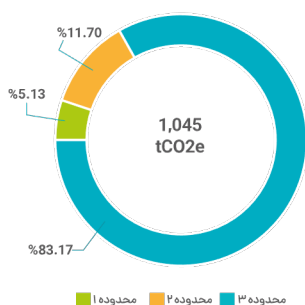
#### محدوده دو

انتشار غیر مستقیم گاز های گلخانه ای ناشی از مصرف انرژی برق در ساختمان، مراکز داده و سرور های سازمان

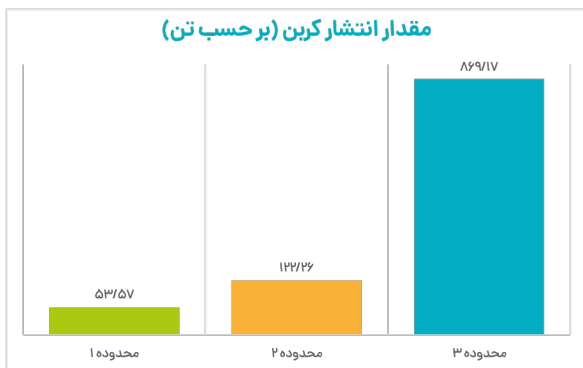
#### محدوده سه

انتشار غیر مستقیم گازهای گلخانه ای ناشی از تولید زباله و پسماند، مواد مصرفی، سفرهای کاری و تردد خاکستری کارکنان سازمان

نمودار انتشار کربن



مقدار انتشار کربن (بر حسب تن)



واحد مصرف	منبع انتشار	محدوده انتشار
kWh	برق	انرژی
متر مکعب	آب	
متر مکعب	گاز	
kWh	مصرف انرژی سرورها	مرکز داده
Kg	گاز کولر R410	سیستم تهویه
Kg	گاز CO2	سیستم انقاي حریق
کیلومتر	تردد کارکنان با خودروی سواری	سفر کارکنان
کیلومتر / مسافر	سفرهای کاری (هواپیما)	
کیلومتر	سفرهای کاری (تاکسی)	
Ton	مصرف کاغذ (سالانه)	مواد مصرفی
Ton	زباله غیر بازیافت	زباله و پسماند
Ton	کارتن بازیافتی	
Ton	شیشه بازیافتی	
Ton	کتاب بازیافتی	
Ton	پت بازیافتی	
Ton	قوطلی بازیافتی	
Ton	پلاستیک بازیافتی	



# گام سوم

جبران ردپای کربن







# گام چهارم

آگاه سازی

## آگاه سازی

با توجه به استفاده شما از سرویس جریان ردپای کربن، بسیار مهم است که مشتریان و ذینفعان شما در این مسیر که قدمی است به سوی پایداری، با شما همراه شوند.

بر این اساس با آگاه‌سازی و هم‌رسانی در شبکه‌های اجتماعی و برنامه‌های مسئولیت اجتماعی خود اقدامات موثری که برای جریان ردپای کربن فعالیت‌های سازمانی خود انجام داده‌اید، با دیگران به اشتراک بگذارید.

## برگذاری رویدادهایی در جهت آگاه سازی

برگزاری کمپین‌ها و رویدادهای مهم در این زمینه، کلیه مشتریان و ذینفعان سازمان را با موجی از آگاهی همراه سازد. همچنین، هم‌رسانی در شبکه‌های اجتماعی و ارائه برنامه‌های مسئولیت اجتماعی به مخاطبان می‌تواند اثربخشی این آگاهی را به مراتب بالاتر ببرد. مجموعه پیام نیز در این مسیر نیز با شما همراه خواهد بود تا نهایت همکاری در این زمینه صورت پذیرد.



# آپام aapam

شرکت رویش گستر زیست بوم با نام تجاری "آپام" به شماره ثبت ۵۶۵۳۰۹ در سال ۱۳۹۹ یک شرکت سهامی خاص است که باهدف ایفای نقش موثر در زمینه محیط زیست و در حوزه مسئولیت اجتماعی شاخه جبران شروع به کارکرده و با سرمایه گذاری مجموعه ی تهویه ارونند با بیش از ۳۰ سال قدمت برخاسته است.

آپام به عنوان سرمایه گذار فرهنگی و اجتماعی، با انجام پروژه های جنگل کاری و جنگلبانی در جهت توسعه اراضی جنگلی ایران و ترمیم و احیای جنگل های مخروطه و آسیب دیده کشور با پدیده جهانی گرمایش زمین مقابله می کند.

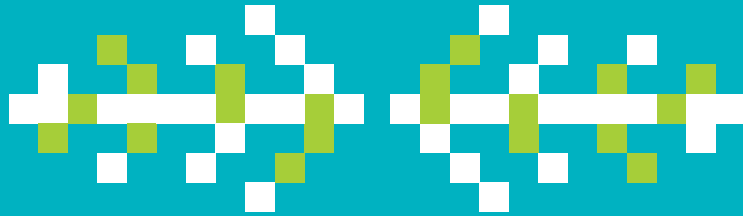


آپام






آپام aapaam



WWW.aapaam.NET  
INFO@aapaam.NET

Tel: +98 21-910 10 343  
 aapaam.group